

HYVÄKSYTTÄVÄ ASEMAKAAVA

ASEMAKAAVERKINNÄT JA MAARÄYKSET

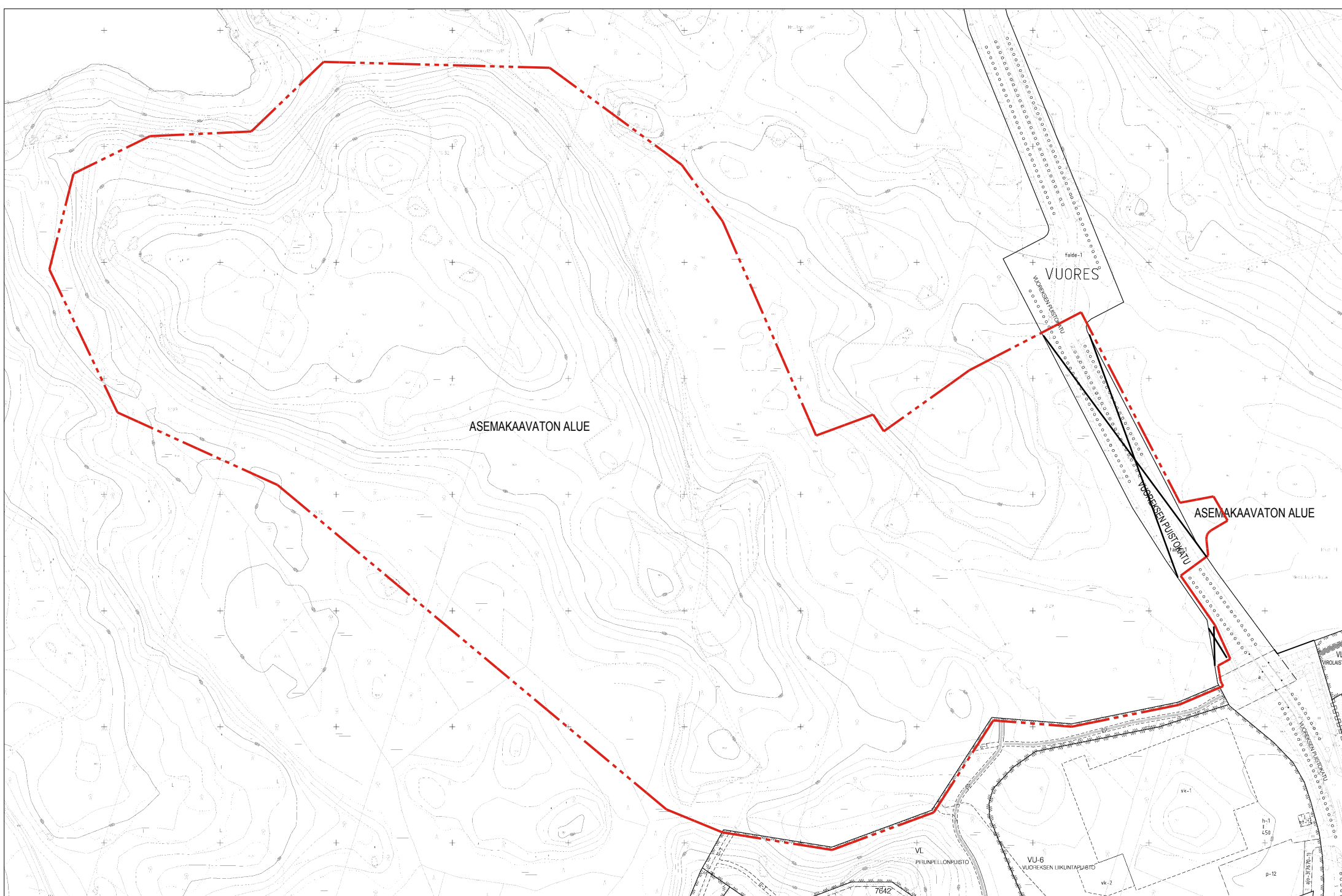
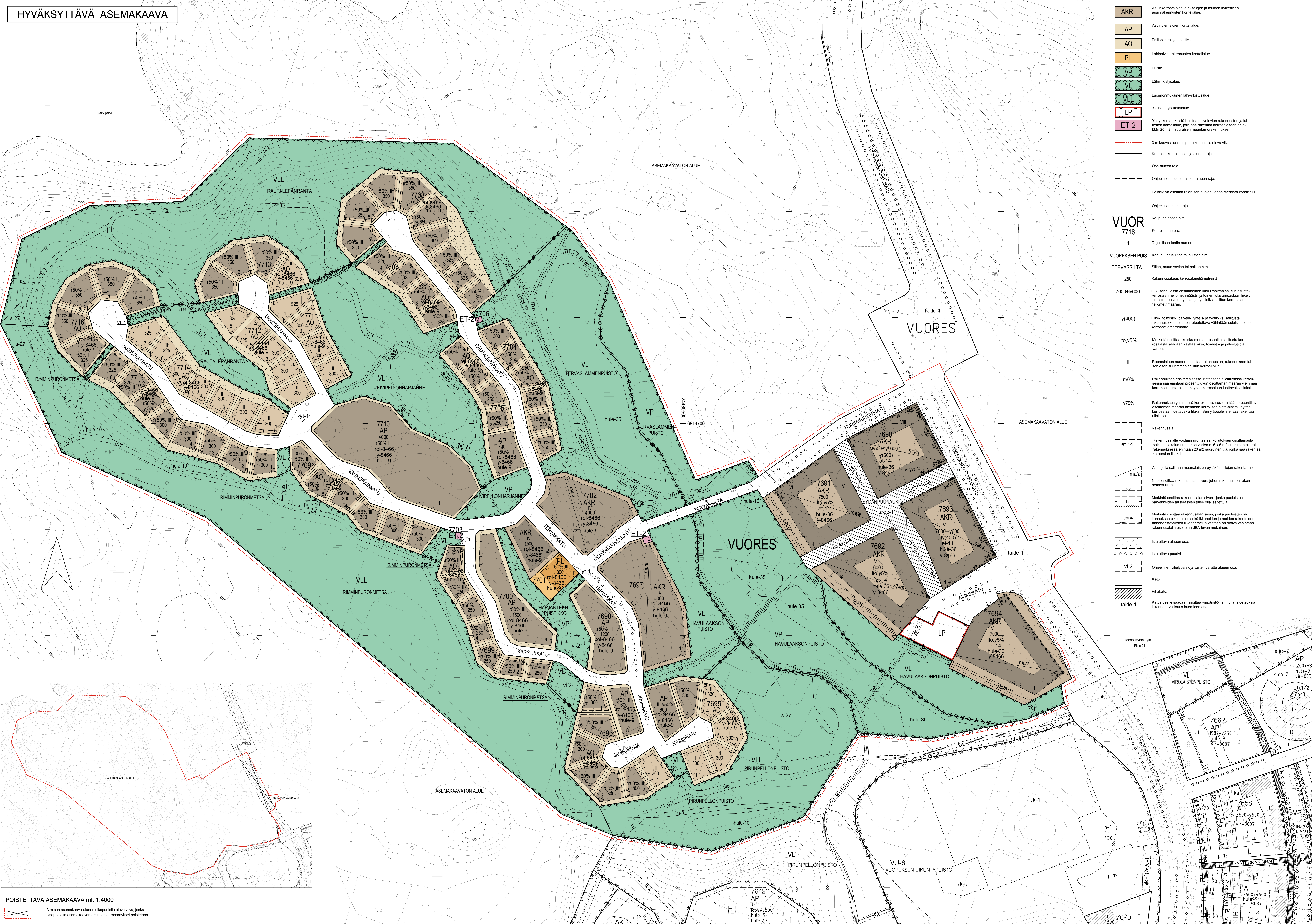
- AKR Asuinrakennuksen korttelialue
AP Asuinperiyntäjäntien korttelialue
AO Erillisperiyntäjäntien korttelialue
PL Lähipalvelurakennuksen korttelialue
VP Puisto
VL Lähiverkistysalue
VLL Luonnomukainen lähiverkistysalue
VLL Yleinen pysäköintialue
LP Yhdistyksestä huolittavien palveluiden rakennusten ja talosten korttelialue
ET-2 Yhdistyksestä huolittavien palveluiden rakennusten ja talosten korttelialue

- Ohjeellinen ajoneuvo
Ohjeellinen yleiselle jätteenkäsittely- ja polkupyöräily- varattu alueen osa
Ohjeellinen jätteenkäsittely- ja polkupyöräily- varattu alueen osa
Ohjeellinen jätteenkäsittely- ja polkupyöräily- varattu alueen osa
Ohjeellinen ulkoilun alue
Ohjeellinen ulkoilun alue
Ohjeellinen ulkoilun alue
Ohjeellinen ulkoilun alue
Ohjeellinen ulkoilun alue
Ohjeellinen ulkoilun alue
Ohjeellinen ulkoilun alue
Ohjeellinen ulkoilun alue
Ohjeellinen ulkoilun alue
Ohjeellinen ulkoilun alue

VUOR

- 7716
1
VUOREKSEN PUUS
TERRASSILLA
250
7000x6000
ly(400)
Ito,y5%
III
r50%
y75%
Rakennusluvasta voidaan poistaa...

- et-14
ma/a
vi-2
taide-1
Ohjeellinen viijällystys varattu alueen osa
Katu
Katualueelle saadaan sijoittaa ympäristö- tai muita taideteoksia...



POISTETTAVA ASEMAKAAVA mk 1:4000
3 m sen asemakaava-alueen ulkopuolella oleva viiva, jonka sisäpuolella asemakaaverkinnät ja määräykset poistetaan.

TAMPERE
ASEMAKAAVA
Kaupunginosia: VUORES
Korttelit nro: 7690-7716
Katu-, virkistys- ja liikennealuetta.
ASEMAKAAVAN MUUTOS
Kaupunginosia: VUORES
Korttelialuetta.
ASEMAKAAVALLA JA ASEMAKAAVAN MUUTOKSELLA MUODOSTUU
Kaupunginosia: VUORES
Korttelit nro: 7690-7716
Katu-, virkistys- ja liikennealuetta.
Muutettiin 13.12.2006 HYVÄKSYTTY ASEMAKAAVA NRO 8660.
TÄMÄN ASEMAKAAVAKARTTAAN LIITTYVÄ ASEMAKAAVAN SELOSTUS JA HAVAINNEPIirros.
TÄMÄN ASEMAKAAVAN ALUEELLA TOINTILUOKAT LAADITTAAN SITOVINA JA ERIILISINÄ.
1:1000
ASUNTOALUE VUOREKSEN PUOLISOISSAAN
Pöytä 4.3.2013, tark. 18.6.2013, 4.9.2013
Käynnin johtaja: Tuomas Seppänen
KAUPUNKIYMPÄRISTÖN KEHITTÄMINEN / KAUPUNKIYMPÄRISTÖN KEHITTÄMINEN
Asemakaava-alueiden perustelu pohjakaartien, joka liittyy 1:1 2000 voimaan
Suomen kaavakomission päätös 1284/2013 vuorokausi. 5.3.2013
Tapo Lehtonen
Asemakaavajärjestelmä
ETRS-GDK / N2009
KAUPUNKIYMPÄRISTÖN KEHITTÄMINEN
MAANKÄYTTÖSUUNNITTELU
4.9.2013 Sakari Lehtonen
Asemakaavajärjestelmä
Asemakaavakartta nro: 6466
KV nro: 21.10.2013